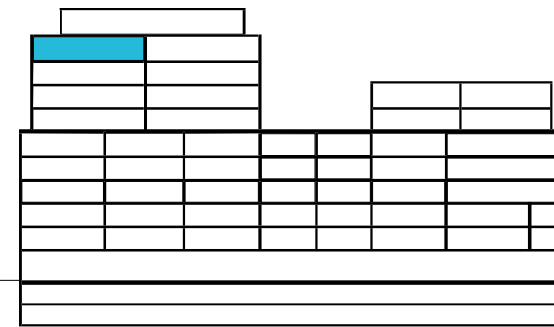
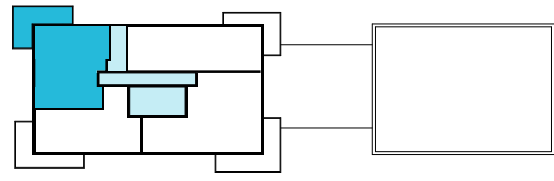


APPARTEMENT A91

ETAGE - VERDIEPING 9
SURFACE BRUTE - BRUTO OPPERVLAKTE 113m²
SURFACE TERRASSES - OPPERVLAKTE TERRASSEN 26m²
NOMBRE DE CHAMBRES - AANTAAI SLAAPKAMERS 2



Toute différence de mesure en plus ou en moins rentrant dans les tolérances admises fera perte ou profit pour l'acquéreur sans donner lieu à une adaptation de prix. Dimensions (distance entre murs avant plafonnage) et plan cuisine donnés à titre indicatif. Mobilier, placards encastrés, armoires et électroménager non fournis, sauf hotte. Représentation trame de sol donnée à titre symbolique. Des modifications sont susceptibles d'être apportées à ce plan en fonction des nécessités techniques de la réalisation notamment aux gaines, éléments techniques et faux-plafonds. Une information complète sur les radiateurs, l'installation électrique et son tableau, la ventilation, et l'équipement technique des buanderies sera fournie durant le chantier sur un plan technique annexe. Des bouches de pulsion seront prévues dans les séjours et chambres, et de l'extraction dans les locaux humides. Les modules de cuisines représentés sur ce plan sont données à titre illustratif. Un plan de cuisiniste sera fourni durant le chantier.

Elk positief of negatief verschil in afmeting dat binnen de toegestane tolerantie valt, zal verlies of winst voor de koper zijn, zonder prijsaanpassing te veroorzaken. Afmetingen (afstand tussen muren, voor het pleisterwerk) en keukenplannen worden gegeven ter informatie. Het meubilair, de ingebouwde muurkasten, de kasten en de elektrische huishoudapparaten worden niet verstrekt, behalve de dampkappen. Weergave van vloerpatroon enkel ter illustratie. Veranderingen zullen waarschijnlijk aan dit plan worden toegebracht volgens de technische behoeften door realisatie van kokers, technische elementen en valse plafonds in het bijzonder. Volledige informatie betreffende de verwarmingselementen, de elektrische installatie en zijn tabel, de ventilatie en de technische uitrusting van de waschokken zal tijdens de bouwperiode worden verstrekt op een technisch plan in bijlage. Inblaasmonden zullen in de woonkamers en in de slaapkamers worden gepland, extractie zal in de natte ruimten worden voorzien. De keukenmodules op dit plan zijn enkel ter illustratie weergegeven. Een plan van een keukenplaatser zal tijdens de bouwperiode worden verstrekt.



Finitions / afwerkingen

- Parquet / parket
- Carrelage / tegels
- Revêtement bois / houtbekleding

Equipement / uitrusting

- Sèche-linge / droogkast
- Lave-linge / wasmachine
- Tableau élec. / elektrisch bord
- Double flux / ventilatie-unit
- Collecteur / collector
- Protection solaire extérieure / buitenzonwering

- Faux-plafond / vals plafond
- Poutre / balk

